

Course des Volcans 2014

Les 4 et 5 octobre à Lavoûte-Chilhac (43)

Bulletin N° 2 Remplace le Bulletin N°1

Il y aura quelques modifications par rapport au précédent bulletin:

Elles seront repérables par la couleur violette des lettres, il faudra donc tenir compte de ces changements.

PROGRAMME:

L'accueil se fera au QG ,salle communale du village, située Place du Fer à Cheval (en face de la salle de la Mairie) à partir du **samedi 4 octobre à 10 Heures** et les **récepteurs pourront être essayés de 9 à 11 Heures** derrière le Q.G. (Voir plans d'accès p. 3)

Le samedi 4 /10 / 2014 après midi:

Le départ (en convoi) pour le lieu de course en 2 mètres se fera au QG à 13 heures. Le premier départ se fera à partir de 14 heures par groupes de 4 coureurs (de catégorie différente) la durée de course sera de 2 H 00. Chaque coureur sera appelé 5 minutes auparavant et récupérera carte et récepteur.

Après la course, retour au QG ou seront donnés les résultats en 2 mètres, suivis de l'AG de l'ARDF .Un apéritif avec produits régionaux fera la transition avec le **traditionnel repas vers 20 heures sur réservation** dans un restaurant du village. **Attention:** le nombre de places étant limité, seuls seront retenus les premiers inscrits.

Le dimanche 5 / 10 / 2014 matin:

Rendez vous au QG à 8 heures. Le départ (en convoi) vers le lieu de course en 80 mètres sera prévu vers 8 heures 30. Le premier départ se fera à partir de 9 heures 30 par groupes de 4 coureurs (de catégorie différente) la durée de course sera de 2 H 00. Chaque coureur sera appelé 5 minutes auparavant et récupérera carte et récepteur.

Vers 12 h 30, pendant le repas tiré du sac, seront annoncés les résultats en 80 m., suivi de la Remise des Prix.

Inscriptions:

Inscription obligatoire **1 fiche de participation par participants** à renvoyer à l'adresse suivante:
alaingenev@free.fr

Les catégories représentées seront les catégories officielles internationales 2014:

W14 – M14 – W16 – M16 – W19 – M19 – W21 – M21 – W35 – M40 – W50 – M50 – W60 – M60 – M70

Voir le bulletin d'inscription (page N° 6)

Le montant de l'inscription sera de 5 euros par coureur pour les 2 courses (pour toute catégorie). Pour ceux qui ne pourront participer qu'à une seule course, le montant sera de 2,50 euros par coureur, (pour toute catégorie).

Ouverture des inscriptions à partir du 04 / 08 / 2014.

Clôture des inscriptions le 22 / 09 / 2014

Hébergement:

Hébergement au choix de chacun, soit en chambre d'hôte, soit au village de vacances de Chilhac (consulter les pages N° 4 & N° 5) Liste non exhaustive
Pensez à réserver à l'avance.

CARACTERISTIQUES TECHNIQUES

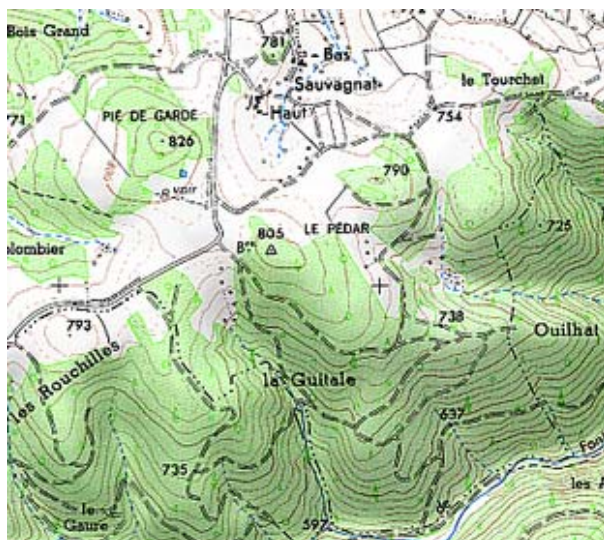
Il y aura 6 balises, M O comprise, à trouver (catégorie M 21), dans chaque course et **le pointage se fera par puce électronique**, donc pour les coureurs équipés, prévoir le "doigt"(sport ident).

Dans ce cas, pour ceux qui n'ont pas leur puce personnelle, possibilité de location **1 euro par doigt pour les 2 courses avec chèque de caution de 40 € qui sera restitué au retour du doigt.**

NB: par sécurité, en cas de panne de boîtier électronique, chaque balise sera équipée de pince.

Cartes:

Les cartes seront du type IGN à l'échelle 1 / 10 000^{ème} modifiées et mises à jour.



Caractéristiques des Balises:

Pour l'épreuve 2 mètres:

Puissance de sortie: 0,8 W

Mode d'émission: AM

Antennes de type "Turnstile" omnidirectionnelles

Fréquence utilisée: 144,500 MHz pour les balises 1 à 5

144,850 MHz pour la balise M O

Pour l'épreuve 80 mètres:

Puissance de sortie: 1 W

Mode d'émission: CW

Antennes: fil vertical de 8 m de long + contrepoids

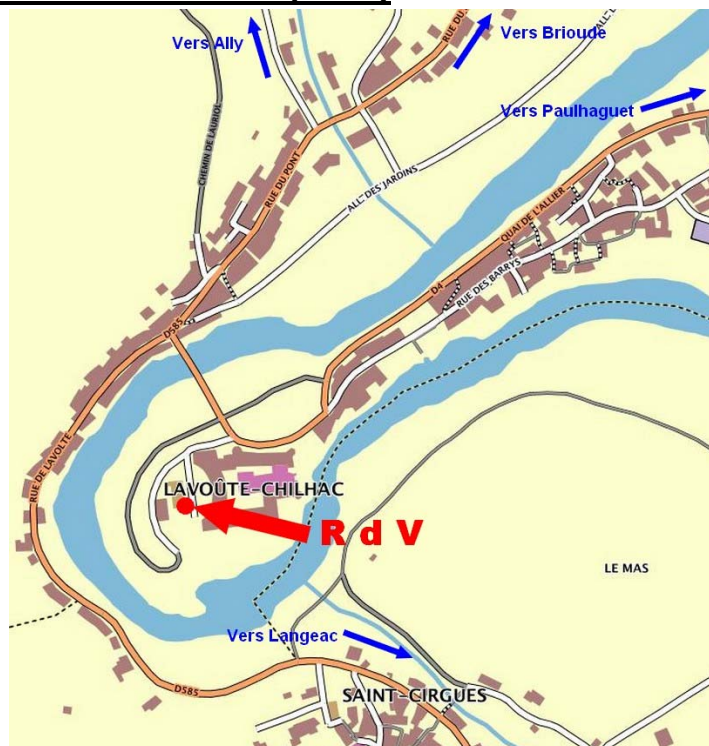
Fréquence utilisée: 3,580 MHz pour les balises 1 à 5

3,530 MHz pour la balise M O

Accès à Lavoûte-Chilhac



Plan d'accès au Point de Rendez Vous (Q G)



Bulletin N° 2

Hébergement: Réservation

A Chilhac:

Village vacances Chilhac Accueil Hébergement Dans la région Renseignements

Village vacances
Place de Lachaud
43380 Chilhac
Tel : 04-71-77-48-08
06-08-49-04-72
Renseignements par email

Gîtes familles
Gîte de groupes
Gîte d'étape
Location de salles

Bienvenue au village vacances de Chilhac

En plein cœur de la vallée de l'Allier, venez découvrir un village de deux cents habitants, riche d'une longue histoire, d'une nature généreuse et de vrais moments de convivialité. Chilhac dispose d'un patrimoine architectural intéressant (village médiéval, vestiges des remparts, église inscrite à l'Inventaire des Monuments Historiques). Son placement insolite, perché sur une éminence basaltique superbement primée dominant la rivière Allier, lui confère une identité particulière.

Venez vous ressourcer au village de vacances éclaté dans le bourg de Chilhac où 28 gîtes familles, un gîte de groupes et un gîte d'étape, sont ouverts toute l'année. Les familles, les comités d'entreprise, les associations, les universités seront les bienvenus dans cette structure entièrement rénovée. Trois gîtes sont accessibles aux personnes à mobilité réduite.

Retrouvez les habitants du village dans les différents commerces : boulangerie-épicerie traiteur, bar-tabac-presses-restaurant, fromagerie, maraîcher, fabricant de confiture...
N'hésitez pas à contacter la mairie (Tel.04.71.77.41.71 - permanences : les mercredis de 14h à 18h et les vendredis de 9h30 à 13h30, sauf jours fériés), qui vous propose de visiter son musée de paléontologie, de louer son camping, ses salles d'expositions ou de réceptions.

Actualités

Bienvenue sur le site du village de vacances de Chilhac

Le village de vacances est éclaté dans le bourg médiéval de Chilhac. Des anciennes maisons ont été rénovées en gîtes dans plusieurs quartiers. Avec une capacité d'accueil d'environ 150 personnes, avec son large choix de salles, il permet d'accueillir aussi bien les familles que les groupes. Différents types de prestation sont à votre service pour une nuitée, un weekend ou plus... Dès l'abord parfois déroulant, ce petit village attachant, dans un cadre extraordinairement riche, se prête à de délicieux séjours. N'hésitez pas à nous faire part de votre projet, nous l'étudierons ensemble.

Belle année 2013
Ouverture de fin-mars à début novembre

Mentions légales - Conception ezphatic

A St Cirgues (0,9 km)

PLAN B2 **ST-CIRGUES** N° G22035

Alt. 550 m

12 pers. 4 ch. TS

Langeac 13 km

Bienvenue Chez les Bougnats, maison restaurée, au cœur d'un village des pittoresques gorges de l'Allier. Equipées de sanitaires privés, les 4 ch. sont aménagées aux 1^{er} et 2^{ème} étages de la maison.

DUCRETTET Jean-Louis, Chez les Bougnats, Le Bourg,
43380 ST-CIRGUES - 04 71 77 44 69 - 06 60 17 83 72
chezlesbougnats@wanadoo.fr
http://chezlesbougnats.monsite.wanadoo.fr
ou (* réservation voir bas de page)

A Treignac (2 km)



PLAN B2 **ST-CIRGUES** N° G22013
Alt. 550 m

7 pers. 3 ch.   

Treignac
Dans une ancienne ferme restaurée, 3 ch. avec sanitaires privés, salle commune, cuisine à disposition. Terrain attenant ombragé, environ-nement calme et reposant. Dans les pittoresques gorges de l'Allier et sur la route des curiosités, Solange et Claude sauront vous faire découvrir la région et apprécier leurs produits fermiers. Malle nature, topoquides et cartes IGN à disposition.
ROUSSET Claude, Treignac,
43380 SAINT-CIRGUES - 04 71 77 41 41

A Lavoûte-Chilhac

Hôtel Le prieuré
Place du Fer à Cheval
Tél. 04 71 77 47 90

43380 LAVOUTE-CHILHAC



Bulletin N° 2

Bulletin d'inscription pour la
Course des Volcans 2014

4 et 5 octobre 2014 à 43380 Lavoûte-Chilhac
OBLIGATOIRE POUR CHAQUE CONCURRENT

Nom, Prénom: -----

Indicatif: -----

Ville (ou Radio Club) -----

Sera présent (e) pour la Course des Volcans en tant que:

Coureur:----- OUI ----- NON

Accompagnateur:----- OUI ----- NON

Frais d'inscription coureurs: 2,50 euros par personne (par course)

Participation au repas du samedi soir ----- OUI ----- NON

Si "OUI" nombre de personnes:-----

Règlement sur place.

Pour les coureurs uniquement:

Année de naissance: -----

Masculin -----

N° de puce Sport-Ident: -----

Féminin -----

Participation

Course 2 mètres de samedi 04 ----- OUI ----- NON

Course 80 mètres du dimanche 05 ----- OUI ----- NON

Je participe à cette épreuve en toute connaissance de cause sous ma propre responsabilité, et je m'engage à respecter environnement et propriétés privées, ainsi que les consignes de sécurité données au départ par les organisateurs.

Je m'engage à fournir aux organisateurs un certificat d'aptitude pour la compétition, de moins d' un an.

Signature: (pour les mineurs, signature des Parents)

Equipement obligatoire:

1 - Boussole

2 - Sifflet

Bulletin N° 2

Faites nous parvenir ,SVP, tous ces renseignements qui nous sont nécessaires à l'adresse suivante:
alaingenev@free.fr

Rappel:

Pour toute personne intéressée, nous contacter en précisant votre catégorie de course (ou votre année de naissance) , si vous comptez participer au repas du samedi soir (sur réservation).

Pour tout renseignement, contacter: alaingenev@free.fr
ou téléphoner au: **06 95 41 60 94.** **Nouveau N°!**

Toutes informations contenues dans ce bulletin peuvent être modifiées afin d'améliorer votre séjour

Bien Amicalement.

Alain et Geneviève.

CATEGORIES		
FEMMES	HOMMES	ANNEE
W14	M14	2000 et Après
W16	M16	1998 et Après
W19	M19	1995 et Après
W21	M21	Toutes années (Libre)
W35		1979 et Avant
	M40	1974 et Avant
W50	M50	1964 et Avant
W60	M60	1954 et Avant
	M70	1944 et Avant